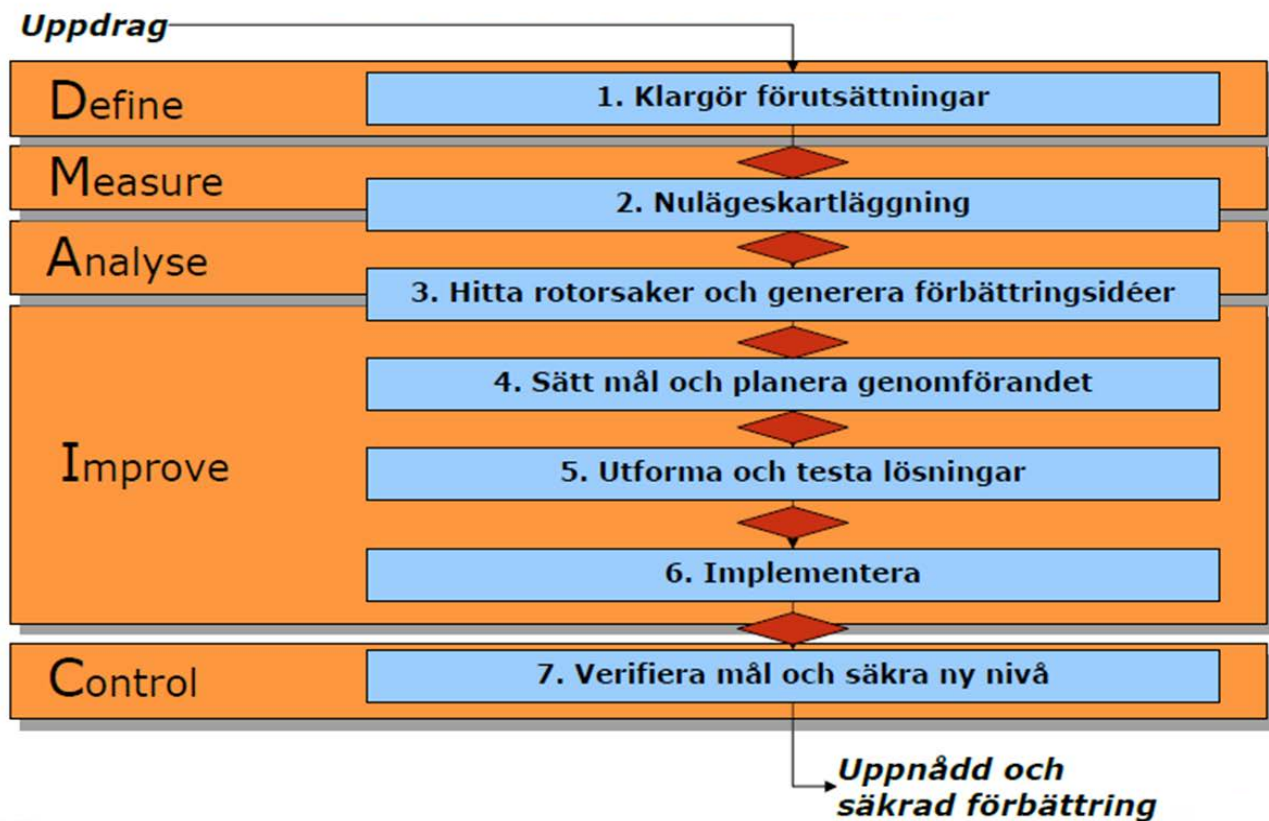


# Eget arbete

- Påbörja nulägeskartläggning
  - Hur handläggs hypertonipatienterna på vår vårdcentral?
- Påbörja diskussioner kring vårdcentralens mål i projektet
  - Vad ska vi ha uppnått till slutet av projektet?
- Påbörja diskussioner kring förankring av förbättringsarbete på vår vårdcentral
  - Plan för förankring
  - Förankringsaktiviteter som ska genomföras



# Nulägeskartläggning:

Handläggning av  
hypertonipatienter

# Syfte med nulägeskartläggningen:

- Identifiera de olika stegen/aktiviteterna vid handläggning av hypertonipatienterna  
=> förstå befintligt arbetssätt
  - Nyupptäckt hypertoni
  - Känd hypertoni
- Alla ska få en gemensam bild av hur arbetet utförs idag
- Möjlighet att identifiera förbättringsområden
  - Var fungerar det inte?

**OBS! Beskriv hur det ser ut idag!**

# Arbetsgång:

- Identifiera
  - Start (vad triggas igång?)
  - Huvudstegen/aktiviteterna (ur patientens perspektiv)
    - OBS! Fastna inte i specialfall – acceptera att det är en modell (=förenkling) av verkligheten
  - Avslut (när är patienten färdiginställd?)
  - Vem/vilka som utför de olika aktiviteterna
  - Eventuella rutinbeskrivningar, checklistor, PM eller liknande
  - Var/hur dokumenteras blodtrycket. Av vem?
- Identifiera förbättrings-/utvecklingsområden
- Identifiera styrkor
- Identifiera eventuella mätpunkter

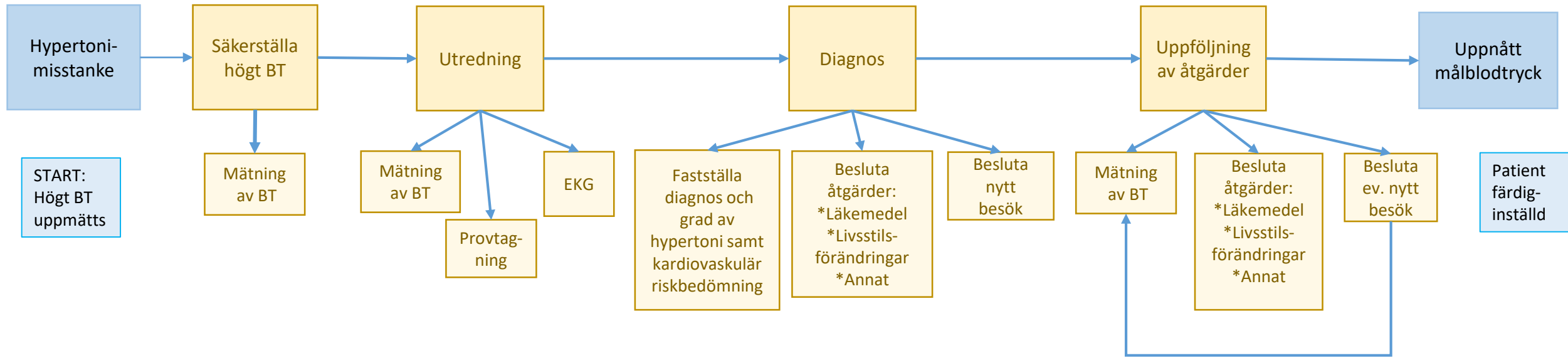
## Nyupptäckt hypertoni



## Kontroll av känd hypertoni



# Nyupptäckt hypertoni



START:  
Högt BT  
uppmätts

Patient  
färdig-  
inställd

Vad/vem initierar utredningen?  
  
\*Patienten kontaktar VC?  
\*Från annat besök på VC där högt BT uppmätts?  
\*Remiss?  
\*Annat?

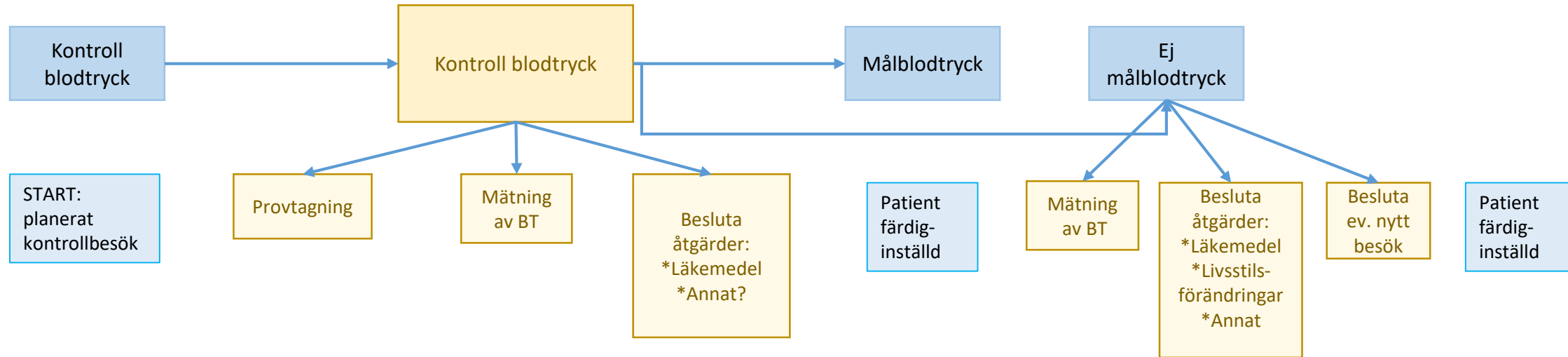
Vem/vilka?  
• SSK?  
• Läkare  
• Annan?  
  
\*Hem-  
blodtryck?  
\*24-timmars

Vem/vilka är involverade?  
Vad ingår?  
  
Bokning till läkare?

Vem/vilka?  
Åtgärder?

Vem/vilka?  
Vad ingår?  
Uppföljningsrutin?

# Kontroll av känd hypertoni



Vad/vem initierar kontroll av blodtryck?

- \*Kallelse?
- \*Behov av receptförnyelse
- \*Annat

Vad ingår?

- \*Provtagning
- \*Annat

Vem/vilka är involverade?



## Identifiera förbättringsområden ●

- Var kan det hänga upp sig?
- Finns oklarheter, otydligheter?
- Finns kända problem och förbättringsförslag?
- Kommunikationsbrister? SSK ⇔ läkare? Överlämningar?
- Rutinbeskrivningar, saknas de? Finns, men följs inte?
- Osv

## Identifiera styrkor ●

- Vad är vi bra på

## Identifiera eventuella mätpunkter ●

- Vad är viktigt/värdefullt att mäta?

# Mål ska vara SMARTA – lathund

**SMARTA mål är en metod för att formulera mål som är:**

- **Specifika** – tydligt avgränsade och utpekade
- **Mätbara** – det går att följa upp och mäta på något vis
- **Accepterade** – av alla parter
- **Realistiska** och relevanta
- **Tidsatta** – deadline anges, när ska de vara uppnådda
- **Attraktiva** – mål som spelar roll.

# Mål ska vara SMARTA – lathund

1. Teckna ned vad som är specifikt. Använd aktiva ord som innebär en riktning, öka, minska, utveckla. Undvik allmänna ord som värna om, ta tillvara, tillgodose.
2. Gå vidare och formulera vad som är eller skulle kunna vara mätbart. Det som går att mäta blir gjort, brukar man säga. Ägna tid åt att komma överens om för er relevanta mått, i enheter pengar, tid eller procent.
3. Finns acceptans för detta mål? Hur vet ni det? Mål bör sättas av dem som ska uppfylla dem och de måste vara accepterade.
4. Är det realistiskt? Går målet/målen att nå? Det måste finnas tillräckligt med realistiska förutsättningar att nå dem. Det går att lägga ribban olika högt. Ibland talar man om trygghetsmål, realistiska mål och barriärbrytande mål.
5. Har ni satt en tid när målet ska vara nått/klart? Det är lätt att snabbt slå till med en tidpunkt när något ska vara klart. Men här gäller att tidpunkten bestäms av alla som är involverade.

# Stöd för förankring

Varför?	Hur?	Vilka?					
Syftet med arbetet/projektet?	Hur kommer arbetet/projektet bedrivs?	Vilka deltar i projektet?	Vilka ytterligare behöver/kommer att involveras?	Vilka behöver informeras?	Vilka forum?	När?	Ansvarig?

# Förankringsplan

1. Vad vill ni förankra? (Mål)	2. Vilka ni vill nå? (Målgrupp)	3. Vem ansvarar? (Sändare)	4. Vad skall sägas? (Budskap)	5. Hur nå fram? (Kanal)	6. När (Datum)